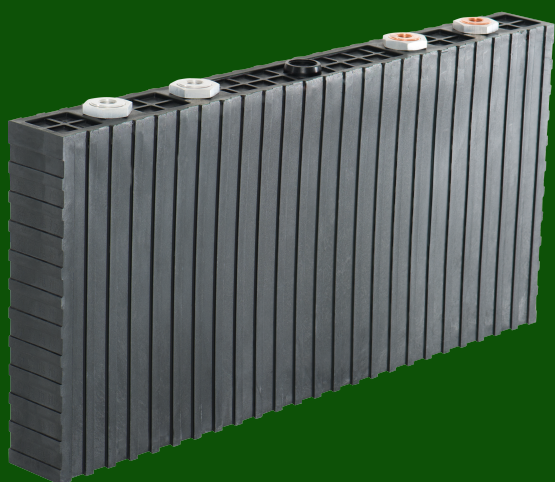
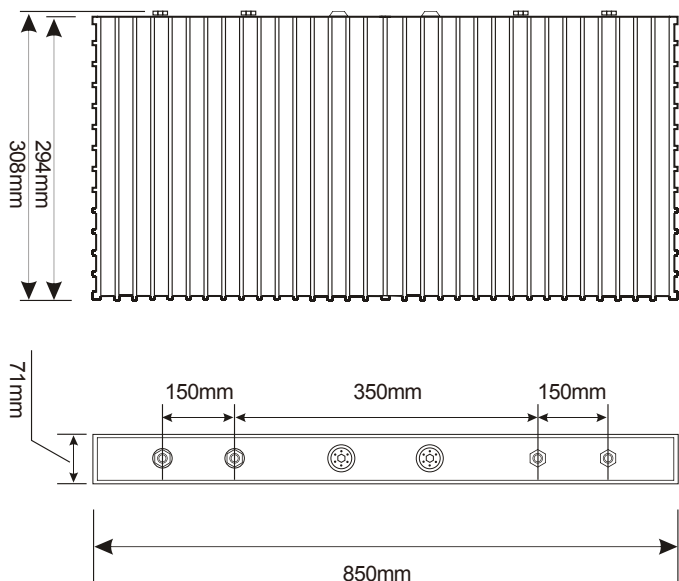


## 中聚锂电池性能说明 SINOPOLY LITHIUM ION BATTERY SPECIFICATIONS

### 单体电池尺寸 DIMENSIONS



型号(MODEL):SP-LFP1000AHA



### 技术参数 SPECIFICATION

型号(MODEL):SP-LFP1000AHA

标称容量 Nominal Capacity	1000Ah,3200Wh
标称电压 Nominal Voltage	3.2V
循环寿命 Life Cycles	80% DOD $\geq 2000$ Times 70% DOD $\geq 3000$ Times
自放电率 Self-discharge Rate	$\leq 3\%$
重量 Weight	32 $\pm$ 0.3kg

	充电 Charge (模式 Mode:cc-cv)	放电 Discharge
截止电压 Cut-Off Voltage	3.8V	2.8V
标准电流 Standard Current	0.3C,300A	0.3C,300A
最大恒电流 Max Constant Current	3C,3000A	3C,3000A
最大脉冲电流(10秒) Max Impulse Current (10s)	3C,3000A	5C,5000A
工作温度 Operating Temperature	0°C ~ + 70°C	-20°C ~ + 70°C

# SP-LFP1000AHA型电池的充放电特性

## SP-LFP1000AHA CHARGE & DISCHARGE CHART

