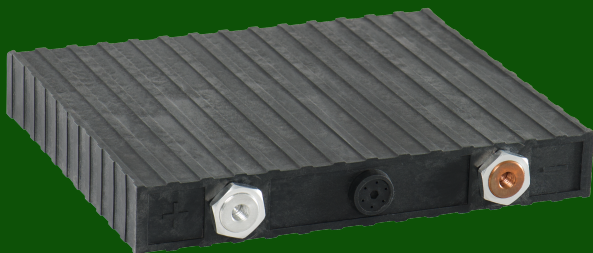
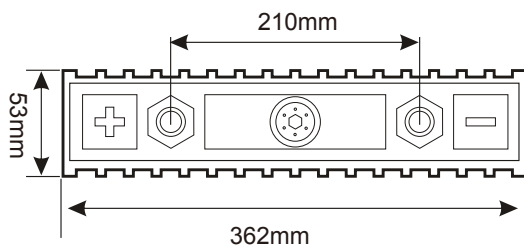
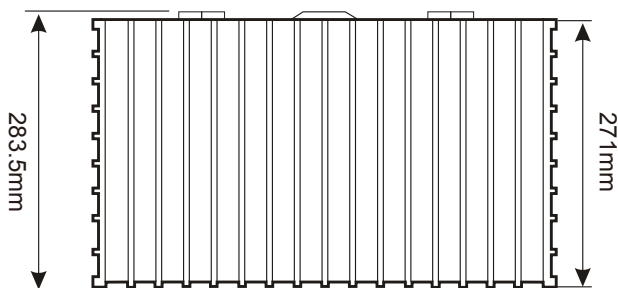


中聚锂电池性能说明 SINOPOLY LITHIUM ION BATTERY SPECIFICATIONS

单体电池尺寸 DIMENSIONS



型号(MODEL):SP-LFP260AHA



技术参数 SPECIFICATION

型号(MODEL):SP-LFP260AHA

标称容量 Nominal Capacity	260Ah,832Wh	
标称电压 Nominal Voltage	3.2V	
循环寿命 Life Cycles	80% DOD	≥2000Times
	70% DOD	≥3000Times
自放电率 Self-discharge Rate	≤3%	
重量 Weight	8.4±0.1kg	

	充电 Charge (模式 Mode:cc-cv)	放电 Discharge
截止电压 Cut-Off Voltage	3.8V	2.8V
标准电流 Standard Current	0.3C,78A	0.3C,78A
最大恒电流 Max Constant Current	3C,780A	3C,780A
最大脉冲电流(10秒) Max Impulse Current (10s)	3C,780A	5C,1300A
工作温度 Operating Temperature	0°C ~ +70°C	-20°C ~ +70°C

SP-LFP260AHA型电池的充放电特性

SP-LFP260AHA CHARGE & DISCHARGE CHART

