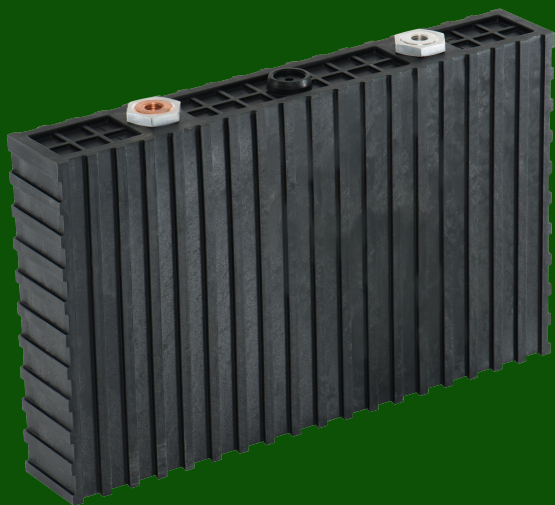
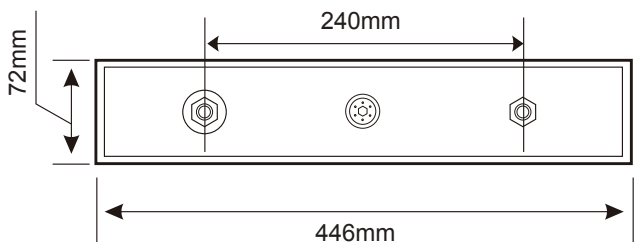
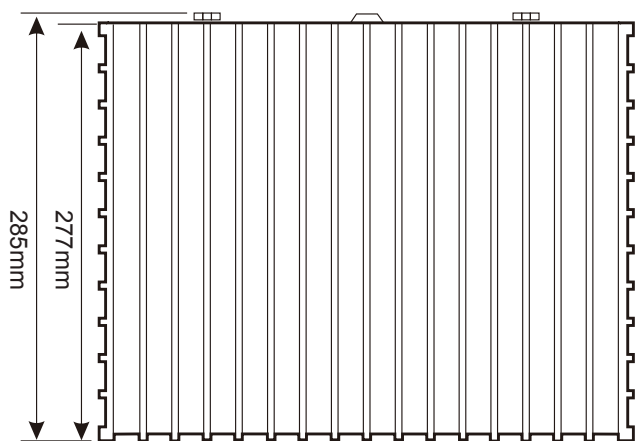


中聚锂电池性能说明 SINOPOLY LITHIUM ION BATTERY SPECIFICATIONS

单体电池尺寸 DIMENSIONS



型号(MODEL):SP-LFP400AHA



技术参数 SPECIFICATION

型号(MODEL):SP-LFP400AHA

标称容量 Nominal Capacity	400Ah, 1280Wh
标称电压 Nominal Voltage	3.2V
循环寿命 Life Cycles	80% DOD ≥ 2000 Times
	70% DOD ≥ 3000 Times
自放电率 Self-discharge Rate	$\leq 3\%$
重量 Weight	13.5 \pm 0.1kg

	充电 Charge (模式 Mode: cc-cv)	放电 Discharge
截止电压 Cut-Off Voltage	3.8V	2.8V
标准电流 Standard Current	0.3C, 120A	0.3C, 120A
最大恒电流 Max Constant Current	3C, 1200A	3C, 1200A
最大脉冲电流(10秒) Max Impulse Current (10s)	3C, 1200A	5C, 2000A
工作温度 Operating Temperature	0°C ~ +70°C	-20°C ~ +70°C

SP-LFP400AHA型电池的充放电特性

SP-LFP400AHA CHARGE & DISCHARGE CHART

