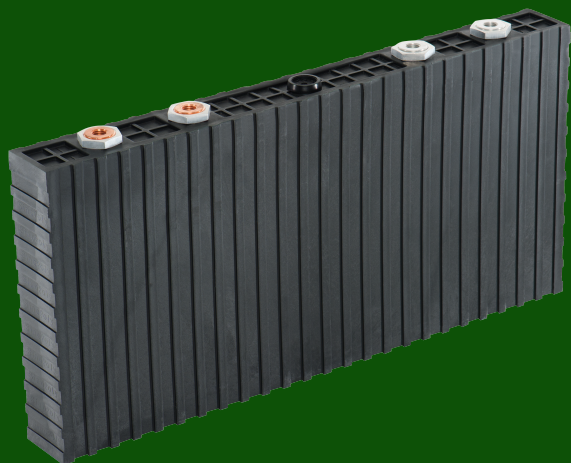
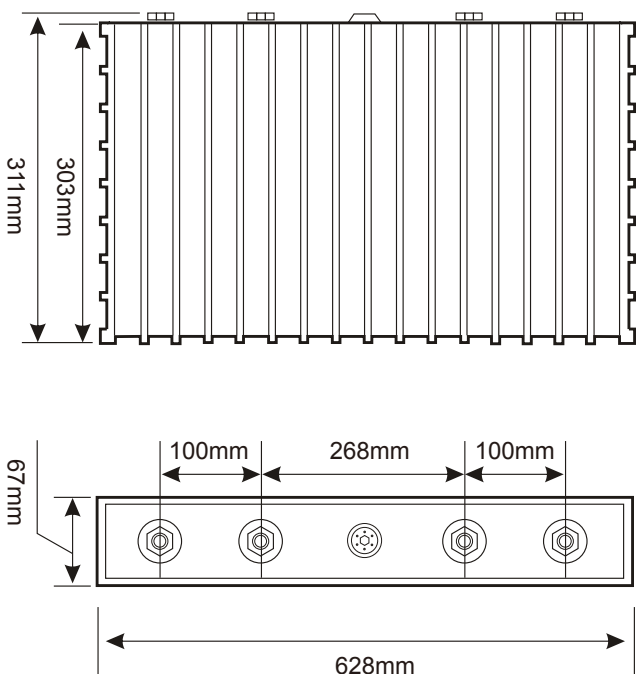


中聚锂电池性能说明 SINOPOLY LITHIUM ION BATTERY SPECIFICATIONS

单体电池尺寸 DIMENSIONS



型号(MODEL):SP-LFP700AHA



技术参数 SPECIFICATION

型号(MODEL):SP-LFP700AHA

标称容量 Nominal Capacity	700Ah,2240Wh
标称电压 Nominal Voltage	3.2V
循环寿命 Life Cycles	80% DOD ≥ 2000 Times
	70% DOD ≥ 3000 Times
自放电率 Self-discharge Rate	$\leq 3\%$
重量 Weight	21.5 \pm 0.1kg

	充电 Charge (模式 Mode:cc-cv)	放电 Discharge
截止电压 Cut-Off Voltage	3.8V	2.8V
标准电流 Standard Current	0.3C,210A	0.3C,210A
最大恒电流 Max Constant Current	3C,2100A	3C,2100A
最大脉冲电流(10秒) Max Impulse Current (10s)	3C,2100A	5C,3500A
工作温度 Operating Temperature	0 $^{\circ}$ C ~ + 70 $^{\circ}$ C	-20 $^{\circ}$ C ~ + 70 $^{\circ}$ C

SP-LFP700AHA型电池的充放电特性

SP-LFP700AHA CHARGE & DISCHARGE CHART

