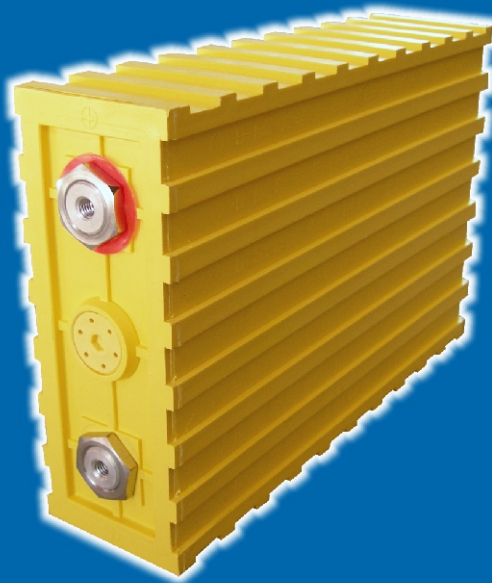


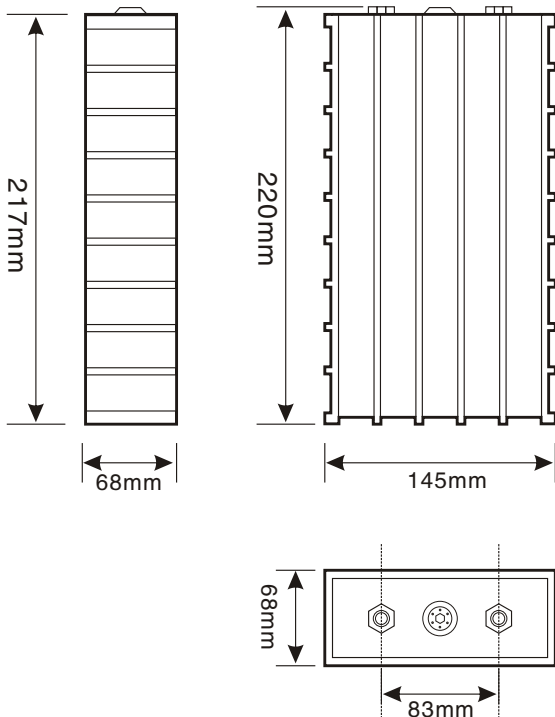
# 雷天牌鋰離子動力電池技術說明

## THUNDER SKY LITHIUM-ION POWER BATTERY SPECIFICATIONS

### 單體電池尺寸 DIMENSIONS



型号(MODEL): TS-LFP100AHA



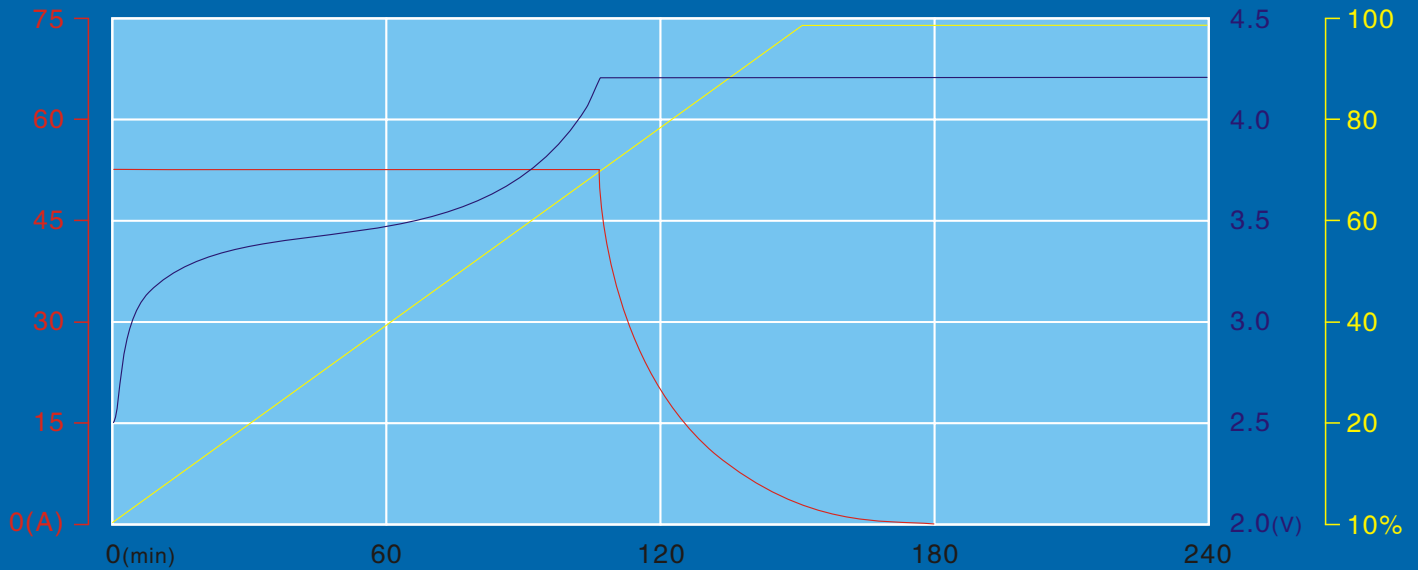
### 技術參數 SPECIFICATIONS

#### 型号(MODEL): TS-LFP100AHA

標稱容量 Nominal Capacity	100Ah	
工作電壓 Operation Voltage	充電 (Charge)	4.25V
	放電 (Discharge)	2.5V
最大充電電流 Max Charge Current	≤3CA	
最大放電電流 Max Discharge Current	恒電流 (Constant Current)	≤3CA
	脈衝式 (Impulse Current)	≤10CA
標準充放電電流 Standard Charge/Discharge Current	0.3CA	
循環壽命 Cycle Life	(80DOD%)	≥3000Times
	(70DOD%)	≥4000Times
殼體耐溫性 Temperature Durability Of Case	≤250°C	
適應環境 Operating Temperature	充電 (Charge)	-25°C~75°C
	放電 (Discharge)	-25°C~75°C
自放電率(月) Self-discharge Rate	≤3% (Monthly)	
單體電池重量 Weight	3.2kg ± 100g	

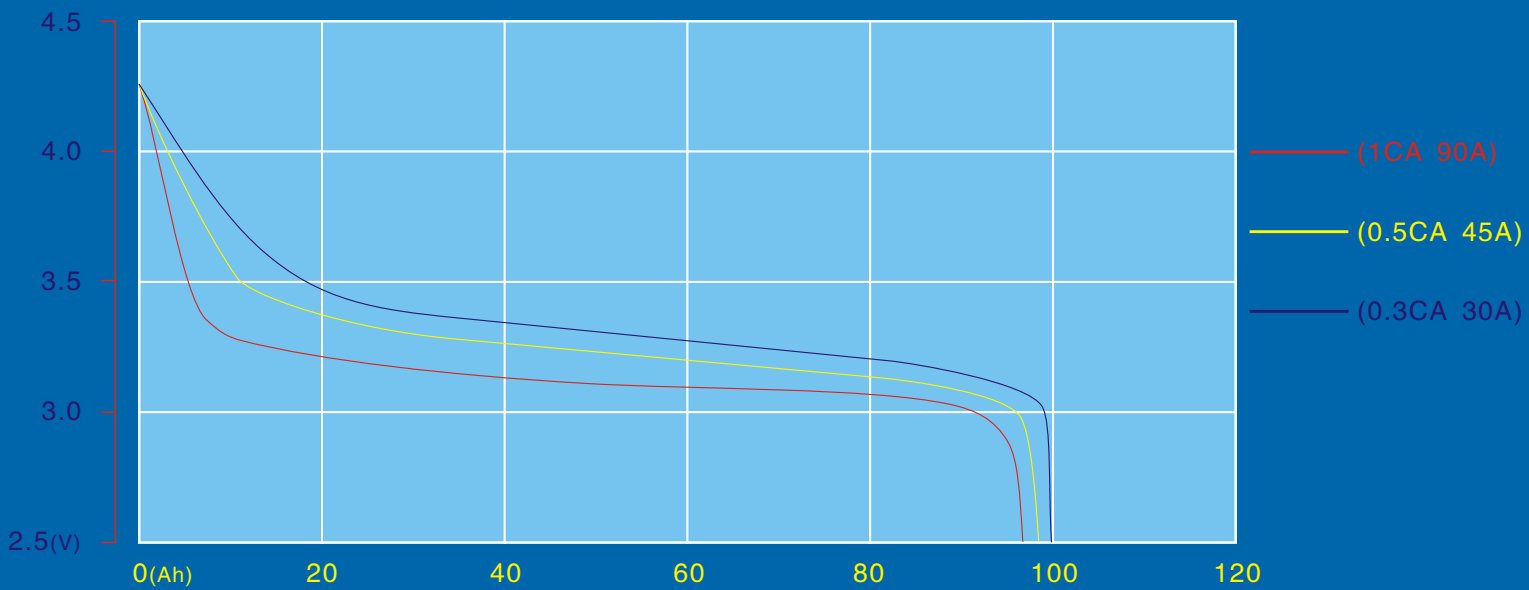
# TS-LFP100AHA型電池的充放電特性

TS-LFP100AHA CHARGE & DISCHARGE CHART



## TS-LFP100AHA在25°C環境下的充電特性

TS-LFP90AHA CHARGE AT TEMPERATURE OF 25°C



## TS-LFP100AHA在25°C環境下的放電特性

TS-LFP90AHA DISCHARGE AT TEMPERATURE OF 25°C